

**OKRESNÝ ÚRAD KOŠICE-OKOLIE**  
**POZEMKOVÝ A LESNÝ ODBOR**  
**POZEMKOVÉ ODDELENIE**

Hroincova 13, 041 70 Košice

Naše číslo: OU-KS-PLO1-2022/002479-058

V Košiciach, dňa 15.12.2022

**ROZHODNUTIE**

Okresný úrad Košice-okolie , pozemkový a lesný odbor ako orgán štátnej správy príslušný podľa § 5 ods. 4 zákona č. 330/1991 Zb. o pozemkových úpravách, usporiadaní pozemkového vlastníctva, pozemkových úradoch, pozemkovom fonde a o pozemkových spoločenstvách v znení neskorších predpisov (ďalej ako „zákon“) v súlade s § 46 zákona č. 71/1967 Zb. o správnom konaní (správny poriadok) v znení neskorších predpisov (ďalej ako „správny poriadok“)

**ustanovuje**

**podľa § 8g ods. 6 zákona v spojení s § 36 správneho poriadku do konania znalkyňu Ing. Evu Kamenskú, bytom Vyšná Šebastová 245, 080 06 Prešov, zapísanú v zozname znalcov pre odbor: Stavebníctvo, odvetvia: Pozemné stavby a Odhad hodnoty nehnuteľností pod evidenčným číslom znalca: 911500 na zabezpečenie znaleckého posudku na určenie hodnoty pozemkov v obvode pozemkových úprav pre projekt JPÚ Jasov – lokalita rómska osada. Rozsah ohodnotenia pozemkov je stanovený v grafickom znázornení, ktoré je prílohou tohto rozhodnutia.**

**Odôvodnenie**

Okresný úrad Košice-okolie , pozemkový a lesný odbor (ďalej ako „OÚ KS, PLO“) rozhodnutím č. OU-KS-PLO1-2021/007716 zo dňa 17.12.2021, právoplatným 18.01.2022 rozhodol o povolení jednoduchých pozemkových úprav v katastrálnom území Jasov v lokalite pod osídlením rómskej osady. V časti predmetného rozhodnutia OÚ KS, PLO stanovil rozsah a skladbu projektovej dokumentácie v ktorej sa pre určenie hodnoty pozemkov pod osídlením vyžaduje použitie znaleckého posudku.

OÚ KS, PLO rozhodnutím č. OU-KS-PLO1-2022/002479-049 zo dňa 11.08.2022, právoplatným 12.09.2022 zmenil obvod projektu pozemkových úprav, tak ako je to určené v mapovom podklade podľa prílohy.

Podľa § 8g ods. 6 zákona „*Hodnota pozemkov pod osídlením sa určí znaleckým posudkom podľa osobitného predpisu (vyhláška Ministerstva spravodlivosti Slovenskej republiky č. 492/2004 Z. z. o stanovení všeobecnej hodnoty majetku v znení neskorších predpisov). Znalca ustanoví okresný úrad. Náklady na znalecký posudok uhrádza obec, ktorá podala žiadosť podľa § 8g ods. 1. Hodnota pozemkov na účely vyrovnania sa určí podľa § 9 ods. 3.*“

Podľa § 36 správneho poriadku „*Ak je pre odborné posúdenie skutočností dôležitých pre rozhodnutie potrebný znalecký posudok, správny orgán ustanoví znalca. Proti rozhodnutiu o ustanovení znalca sa možno odvolať.*“



OKRESNÝ  
ÚRAD  
KOŠICE-OKOLIE

Telefón

+421/55/60 04 177

Fax

+421/55/63 25 983

E-mail

[opl.ks@minv.sk](mailto:opl.ks@minv.sk)

Internet

<http://www.minv.sk/?okresny-urad-kosice-okolie>

IČO

00151866

V súlade s vyššie uvedeným ustanovením zákona a správneho poriadku ustanovil OÚ KS, PLO do konania znalca zo zoznamu znalcov, ktorý vedie Ministerstvo spravodlivosti Slovenskej republiky.

Úlohou znalca bude vyhotoviť znalecký posudok, predmetom ktorého bude určenie hodnoty pozemkov pod osídlením v obvode projektu pozemkových úprav JPÚ Jasov – lokalita rómska osada podľa vyhlášky Ministerstva spravodlivosti Slovenskej republiky č. 492/2004 Z. z. o stanovení všeobecnej hodnoty majetku v znení neskorších predpisov. Dokumentáciu potrebnú pre vyhotovenie znaleckého posudku doručí znalcovi zhotoviteľ projektu - EURO GEO s.r.o., Kmeťova 36, 040 01 Košice.

**Poučenie:**

Proti tomuto rozhodnutiu možno podať odvolanie do 15 dní odo dňa jeho oznámenia na Okresný úrad Košice-okolie, pozemkový a lesný odbor. Toto rozhodnutie je po vyčerpaní riadnych opravných prostriedkov preskúmateľné súdom.

Príloha: Grafické znázornenie obvodu JPÚ Jasov – lokalita rómska osada

Doručuje sa:

1. Účastníkom konania verejnou vyhláškou
2. Obec Jasov, Námestie sv. Floriána 259/1, 044 23 Jasov
3. EURO GEO s.r.o., Kmeťova 36, 040 01 Košice
4. Ing. Eva Kamenská, Vyšná Šebastová 245, 080 06 Prešov

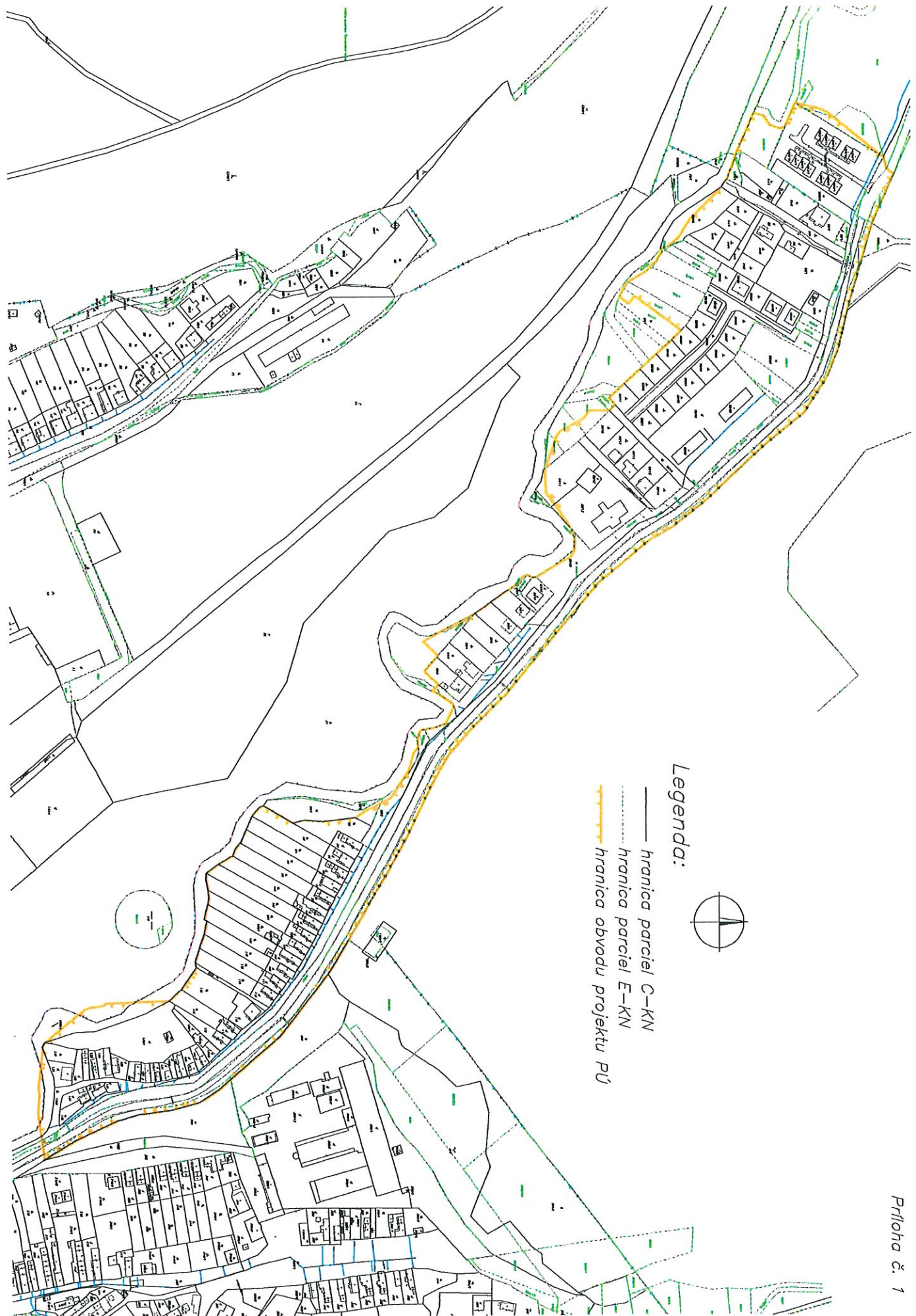


Ing. Gabriel Vukušič  
vedúci odboru

Vyvesené dňa: 16. 12. 2022  
(dátum, pečiatka, podpis)



Zvesené dňa:  
(dátum, pečiatka, podpis)



Legenda:

- hranica parcel C-KN
- - - hranica parcel E-KN
- hranica obvodu projektu PÚ



